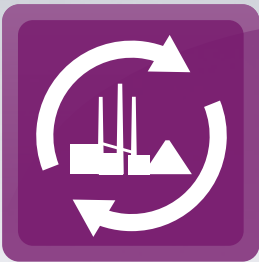


Unternehmen mit Weitblick



> REMEX Unternehmensprofil

Geschäftsbereiche, nationale und internationale Aktivitäten, Kennzahlen, Beitrag zur Nachhaltigkeit



Portfolio mit Profil



Eine aktuelle Liste unserer Standorte finden Sie auf standorte.remex.de

Die REMEX GmbH ist spezialisiert auf das professionelle Management mineralischer Abfälle aus Bauwirtschaft, Industrie und Müllverbrennung. Das Unternehmen mit Sitz in Düsseldorf ist sowohl in Europa als auch in Asien aktiv. Die Aktivitäten der REMEX GmbH sowie ihrer mehr als 30 Tochter- und Beteiligungsgesellschaften umfassen alle mit der Mineralstoffentsorgung verknüpften Bereiche: von der Logistik über die Aufbereitung in den eigenen Recyclinganlagen bis zur anschließenden Verwertung oder Beseitigung. Wichtig ist hierbei das Wissen, dass das Management von Abfällen nicht an Landesgrenzen aufhört.

Konzentration auf das Wesentliche

Zu unseren Kernkompetenzen gehören das mineralische Abfallmanagement und die Produktion von Ersatzbaustoffen genauso wie das Recycling der bei der Mineralstoffaufbereitung zurückgewonnenen Metalle. Ergänzt werden diese Geschäftsaktivitäten durch Leistungen bei der Flächen- bzw. Bodensanierung, beim Bergversatz, bei der Haldenabdeckung und beim Betrieb von Deponien.

Im In- und Ausland erfolgreich

Seit Aufnahme der Geschäftsaktivitäten verzeichnet die REMEX GmbH ein stetiges Wachstum. Im Rahmen dieser Entwicklung hat das Unternehmen neue Geschäftsfelder erschlossen und seine geographische Präsenz ausgebaut. REMEX ist inzwischen in Europa und Asien eine international anerkannte Marke für nachhaltiges Ressourcenmanagement.

international.remex.de



Details über unsere länderübergreifenden Geschäftsaktivitäten finden Sie auf unserer internationalen Webseite.



Aktivitäten auf einen Blick

Das Portfolio von REMEX ist aufgliedert in unterschiedliche Geschäftsbereiche und bietet alle Möglichkeiten für die optimale Aufbereitung und Verwertung der in mineralischen Abfällen enthaltenen Rohstoffe. Wir bieten sämtliche Entsorgungsleistungen sowohl für gefährliche als auch für nicht gefährliche Abfälle an.



REMEX wi
REM

Akquisition de
Abfallver

Bete

Beteil

RE

B
Akqui

Akquisition der Betriebs
Kedenburg und Ei

Nachhaltig zum Ziel

In Bezug auf Nachhaltigkeit stehen bei REMEX drei Themen im Fokus: Klimaschutz, Landschaftsschutz und Deponieentlastung. Messbar ist der Umweltbeitrag, den wir durch unsere Aktivitäten leisten, insbesondere bei der Ersatzbaustoffproduktion, der Metallrückgewinnung und der Flächen- und Bodensanierung.

- 2005 wird Teil der ANDIS-Gruppe
- 2007 der AUREC Gesellschaft für Abfallverwertung und Recycling mbH
- 2009 Beteiligung an der Minex GmbH
- 2010 Beteiligung an der Abfallwirtschaftsgesellschaft Kreis Mettmann mbH
Beteiligung an der Zentraldeponie Hubbelrath GmbH
- 2012 Akquisition der HEROS Sluiskil B.V.
- 2013 Gründung der ARGE Kapittelal und Umwandlung in REMEX Deponiegesellschaft Kapittelal mbH im Jahr 2014
Gründung der REMEX RESSOURCES MINÉRALES SAS
- 2014 Gründung der REMEX Minerals Singapore Pte. Ltd.
Gründung der Niederlassung der REMEX GmbH in Italien
- 2015 Akquisition der GFS Gesellschaft für Schlackenaufbereitung mbH in Oberhausen, heutige REMEX GmbH
- 2016 Beteiligung an der Tankterminal Sluiskil B.V.
- 2017 Akquisition der Betriebsstätte der RZB in Bochum und Eingliederung in heutige REMEX Bochum GmbH
- 2018 Beteiligung an der REMEX Metal Processing Malaysia Sdn. Bhd.
- 2019 Akquisition der ETH Umwelttechnik GmbH, heutige REMEX Nord GmbH
- 2020 Errichtung und Inbetriebnahme der REMEX-Deponie „Haus Forst“
- 2021 Akquisition der Großtagebau Kamsdorf GmbH, heutige REMEX Kamsdorf GmbH
- 2022 Beteiligung an der REKS GmbH und Co. KG
Akquisition der Dolphin Metal Separation B.V.
- 2024 Betriebsstätte Biburg der Umweltdienste
Eingliederung in REMEX GmbH



Klimaschutz

Bei der Aufbereitung mineralischer Abfälle gewinnt REMEX Metalle zurück. Diese dienen als Sekundärrohstoffe für die Industrie, was den Ausstoß klimaschädlicher Gase reduziert.

690.000 t/a CO₂-Äq.



Landschaftsschutz

Der Bedarf an Kies und Sand steigt weltweit kontinuierlich an. Steinbrüche und Kiesgruben nehmen wertvolle Flächen in Anspruch. Die Nutzung von Ersatzbaustoffen reduziert den Bedarf, natürliche Ressourcen abzugraben.

2.900.000 m³/a



Deponieentlastung

Durch unsere Recyclingaktivitäten vermeiden wir die Abfallbeseitigung und leisten dadurch einen relevanten Beitrag zur Reduktion des Deponiebedarfs.

5.800.000 t/a

nachhaltigkeit.remex.de

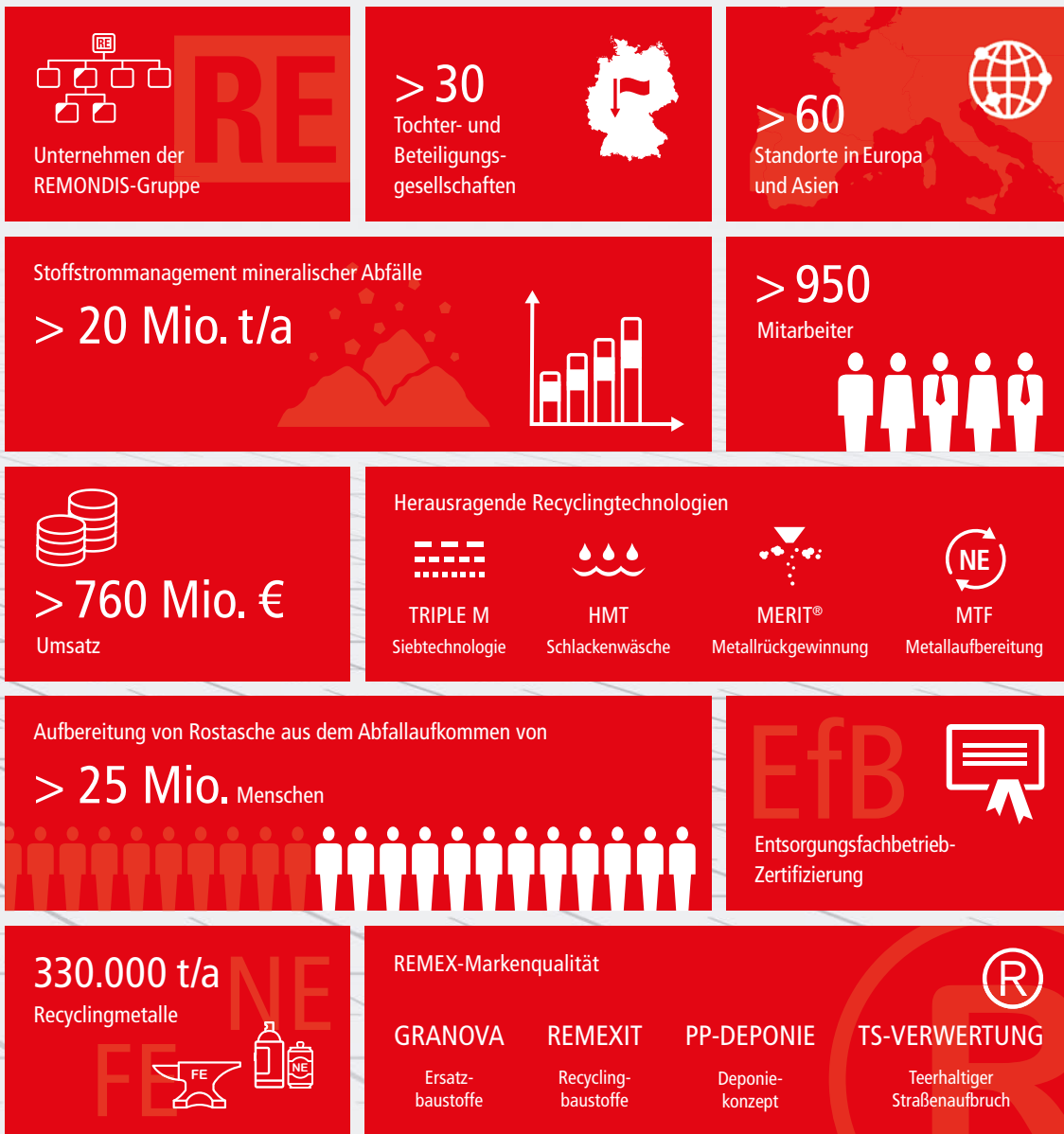
Unseren Beitrag zum Umweltschutz veranschaulichen wir mit konkreten Zahlen, detaillierten Erläuterungen sowie den zugehörigen Datenquellen auf unserer Nachhaltigkeitsseite.



Kennzahlen auf einen Blick

Gute Ergebnisse zeigen sich in überzeugenden Zahlen, eine nachhaltige Unternehmensentwicklung zeigt sich in stetigem, maßvollem Wachstum. REMEX steht seit vielen Jahren für beides – und damit für eine unternehmerische Erfolgsgeschichte.

Weitere Fakten über
REMEX erfahren Sie auf
> profil.remex.de



© 02.2024, REMEX GmbH



Kennen Sie bereits unseren YouTube-Channel? Hier finden Sie mehr als 50 Filme in unterschiedlichen Sprachen. > youtube.remex.de



IM AUFTRAG DER ZUKUNFT

Als Spezialist für Mineralstoffentsorgung und -recycling sowie Bodenbehandlung und Atlastensanierung, Bergversatz und Deponiebetrieb ist REMEX Teil der REMONDIS-Gruppe, einem der weltweit größten Dienstleister für Recycling, Service und Wasser. Die Unternehmensgruppe hat Niederlassungen und Beteiligungen in über 30 Staaten Europas, Afrikas, Asiens und Australiens. Hier arbeiten mehr als 30.000 Mitarbeiter für rund 30 Millionen Bürger sowie für viele tausend Unternehmen. Auf höchstem Niveau. Im Auftrag der Zukunft.

REMUX GmbH
Am Fallhammer 1 // 40221 Düsseldorf
Deutschland // T +49 211 17160-0
F +49 211 17160-420 // info@remex.de
remex.de